

W40./W41.__(N) (Tacômetro) c/ ajuste

APLICAÇÃO

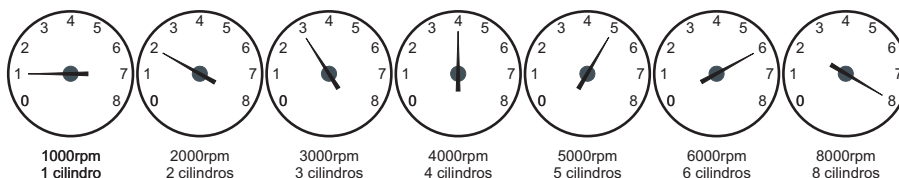
É um instrumento que trabalha tanto em veículos com injeção eletrônica ou carburado com finalidade de marcar as rotações do motor. Seu funcionamento 12/24V depende diretamente do pulsos que a bobina emite. Através dele podemos evitar desperdício de combustível pela utilização de uma marcha compatível com a rotação do motor. Permite ainda a sincronia do motor (câmbio) em relação ao conta-giro fazendo com que as mudanças de marcha sejam feitas em tempo exato.

MODELO GASOLINA

Este instrumento permite ao usuário configurar o número de cilindros do motor. Desta maneira o tacômetro pode ser diversos veículos. Uma vez que configurado, o novo valor ficará gravado na memória do instrumento.

Procedimento para gravação:

- 1- Fios vermelho (bateria) e vermelho/branco (pós chave) desconectados.
- 2- Fios verde/marrom (terra) e azul (sinal) conectados.
- 3- Mantenha pressionado o botão de ajuste e conecte o fio vermelho (bateria) e o vermelho/branco (pós chave).
- 4- O ponteiro irá automaticamente para a posição 1000rpm (para indicar 1cilindro) e permanece nessa posição durante 3segundos, após esse tempo o ponteiro ira para a posição 2000rpm (para indicar 2cilindros) assim sucessivamente até o ponteiro chegar na posição de 8cilindros durante 3segundos, após esse tempo o ponteiro ira voltar a posição 1000rpm para repetir o ciclo de programação.



Ex. Um veículo tem um motor 6cil, e o instrumento esta programado para 4cil.

1-Ligue o veículo e deixe ele na marcha lenta, desconecte os fios vermelho (bateria) e vermelho/branco (pós chave), mantenha ligado os fios verde/marrom (terra) e azul (sinal). Pressione e mantenha pressionado o botão de ajuste, conecte os fios vermelho (bateria) e o vermelho/branco (pós chave). Após feito isso o ponteiro ira pulsar de 1000 rpm, quando chegar na posição 6000rpm (que indica 6 cilindros), solte o botão de ajuste; percebera que o ponteiro ira acompanhar a marcha lenta do veículo.

MODELO DIESEL

Este instrumento permite ao usuário configurar a marcha lenta do motor.

Desta maneira, o tacômetro pode ser utilizado em diversos veículos.

Uma vez que configurado, o novo valor ficará gravado na memória do instrumento.

Obs.: Ao efetuar a compra do tacômetro se atentar ao número de RPM original do motor pois se o mesmo não for igual, ira ocorrer erro de leitura no tacômetro

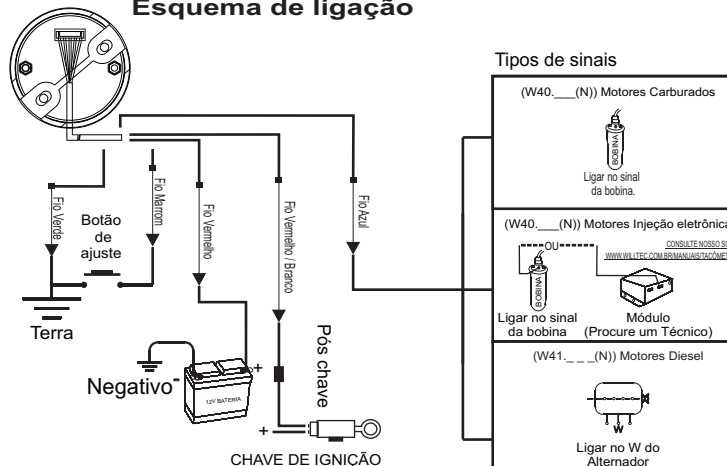
Ex. Motor 5000rpm original, comprar tacômetro 5000rpm.

Procedimento para gravação:

Ex. Um veículo tem sua marcha lenta regulada a 600rpm, e o instrumento esta programado para 900rpm.

1-Ligue o veículo e deixe-o na marcha lenta, desconecte os fios vermelho (bateria) e vermelho/branco (pós chave), mantenha ligado os fios verde/marrom (terra) e azul (sinal). Pressione e o mantenha pressionado o botão de ajuste, conecte os fios vermelho (bateria) e o vermelho/branco (pós chave). Após feito isso o ponteiro ira para posição de 100rpm e deslocara gradativamente. Quando chegar na posição 600rpm (que indica a marcha lenta do veículo), solte o botão de ajuste e perceba que o ponteiro ira acompanhar normalmente a rotação do motor.

Esquema de ligação



Observações:

* Não ligar os dois positivos direto do pós chave. Percebera que o instrumento ira funcionar normalmente, porem quando for desligar a ignição o ponteiro ficara na posição que estava o giro do motor.

* Verifique se todos os terminais estão bem clipados, para não ocorrer vibrações no ponteiro por mal instalação.

* Como precaução de segurança do produto, recomendamos ligar um fusível de 4A amperes antes da conexão do fio positivo do pós chave.

WILTEC

Rua Expedicionário José Franco de Macedo, 351 - Penha - Cep 12.929-460
Bragança Paulista - SP - Brasil

Site: <http://www.wiltec.com.br> e-mail: wiltec@wiltec.com.br

PRODUZIDOS A PARTIR DE 02/2015.

W40./W41._.__(N) (Tacômetro) c/ ajuste

APLICAÇÃO

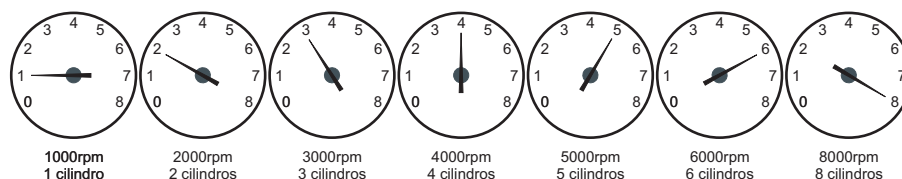
É um instrumento que trabalha tanto em veículos com injeção eletrônica ou carburado com finalidade de marcar as rotações do motor. Seu funcionamento 12/24V depende diretamente do pulso que a bobina emite. Através dele podemos evitar desperdício de combustível pela utilização de uma marcha compatível com a rotação do motor. Permite ainda a sincronia do motor (câmbio) em relação ao conta-giro fazendo com que as mudanças de marcha sejam feitas em tempo exato.

MODELO GASOLINA

Este instrumento permite ao usuário configurar o número de cilindros do motor. Desta maneira o tacômetro pode ser diversos veículos. Uma vez que configurado, o novo valor ficará gravado na memória do instrumento.

Procedimento para gravação:

- 1- Fios vermelho (bateria) e vermelho/branco (pós chave) desconectados.
- 2- Fios verde/marrom (terra) e azul (sinal) conectados.
- 3- Mantenha pressionado o botão de ajuste e conecte o fio vermelho (bateria) e o vermelho/branco (pós chave).
- 4- O ponteiro irá automaticamente para a posição 1000rpm (para indicar 1cilindro) e permanece nessa posição durante 3segundos, após esse tempo o ponteiro irá para a posição 2000rpm (para indicar 2cilindros) assim sucessivamente até o ponteiro chegar na posição de 8cilindros durante 3segundos, após esse tempo o ponteiro irá voltar a posição 1000rpm para repetir o ciclo de programação.



Ex. Um veículo tem um motor 6cil. e o instrumento esta programado para 4cil.

1-Ligue o veículo e deixe ele na marcha lenta, desconecte os fios vermelho (bateria) e vermelho/branco (pós chave), mantenha ligado os fios verde/marrom (terra) e azul (sinal). Pressione e mantenha pressionado o botão de ajuste, conecte os fios vermelho (bateria) e o vermelho/branco (pós chave). Após feito isso o ponteiro irá pulsar de 1000 em 1000rpm, quando chegar na posição 6000rpm (que indica 6 cilindros), solte o botão de ajuste; perceberá que o ponteiro irá acompanhar a marcha lenta do veículo.

MODELO DIESEL

Este instrumento permite ao usuário configurar a marcha lenta do motor.

Desta maneira, o tacômetro pode ser utilizado em diversos veículos.

Uma vez que configurado, o novo valor ficará gravado na memória do instrumento.

Obs.: Ao efetuar a compra do tacômetro se atentar ao número de RPM original do motor pois se o mesmo não for igual, irá ocorrer erro de leitura no tacômetro

Ex. Motor 5000rpm original, comprar tacômetro 5000rpm.

Procedimento para gravação:

Ex. Um veículo tem sua marcha lenta regulada a 600rpm, e o instrumento esta programado para 900rpm.

1-Ligue o veículo e deixe-o na marcha lenta, desconecte os fios vermelho (bateria) e vermelho/branco (pós chave), mantenha ligado os fios verde/marrom (terra) e azul (sinal). Pressione e o mantenha pressionado o botão de ajuste, conecte os fios vermelho (bateria) e o vermelho/branco (pós chave). Após feito isso o ponteiro irá para posição de 100rpm e deslocará gradativamente. Quando chegar na posição 600rpm (que indica a marcha lenta do veículo), solte o botão de ajuste e perceba que o ponteiro irá acompanhar normalmente a rotação do motor.

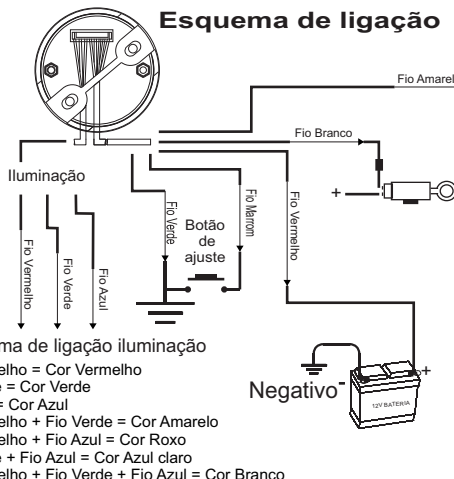
Observações:

* Não ligar os dois positivos direto do pós chave. Perceberá que o instrumento irá funcionar normalmente, porém quando for desligar a ignição o ponteiro ficará na posição que estava o giro do motor.

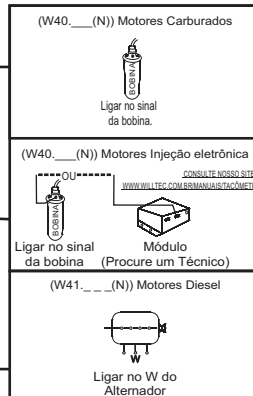
* Verifique se todos os terminais estão bem clipados, para não ocorrer vibrações no ponteiro por mal instalação.

* Como precaução de segurança do produto, recomendamos ligar um fusível de 4A amperes antes da conexão do fio positivo do pós chave.

Esquema de ligação



Tipos de sinais



Esquema de ligação iluminação

Fio Vermelho = Cor Vermelho
Fio Verde = Cor Verde
Fio Azul = Cor Azul
Fio Vermelho + Fio Verde = Cor Amarelo
Fio Vermelho + Fio Azul = Cor Roxo
Fio Verde + Fio Azul = Cor Azul claro
Fio Vermelho + Fio Verde + Fio Azul = Cor Branco

WILTEC

Rua Expedicionário José Franco de Macedo, 351 - Penha - Cep 12.929-460

Bragança Paulista - SP - Brasil

Site: <http://www.willtec.com.br> e-mail: willtec@willtec.com.br